

臺北市都市再生教育訓練x都市再生課程

我家可以增設電梯嗎？

台北市整維補助方案大公開 - 『套餐 B』補助要點

講 師|張育馨

現 職|張育馨建築師事務所 主持建築師

對場作室內裝修設計 顧問

【第一部分：我家可以增設電梯嗎？】

一般幾個關鍵判斷：

禁忌空間：若公寓門前是「騎樓」，因上方已有樓層，無法向上增建，通常無法安裝。



【第一部分：我家可以增設電梯嗎？】

一般幾個關鍵判斷：

臨路或水溝測：若建築物樓梯間出來直接臨馬路或水溝測，通常沒有空間可以安裝。



【第一部分：我家可以增設電梯嗎？】

一般幾個關鍵判斷：

關鍵尺寸：初步判斷法定空地寬度建議至少 240 公分、深度 190 公分以上，增設可行性較高。



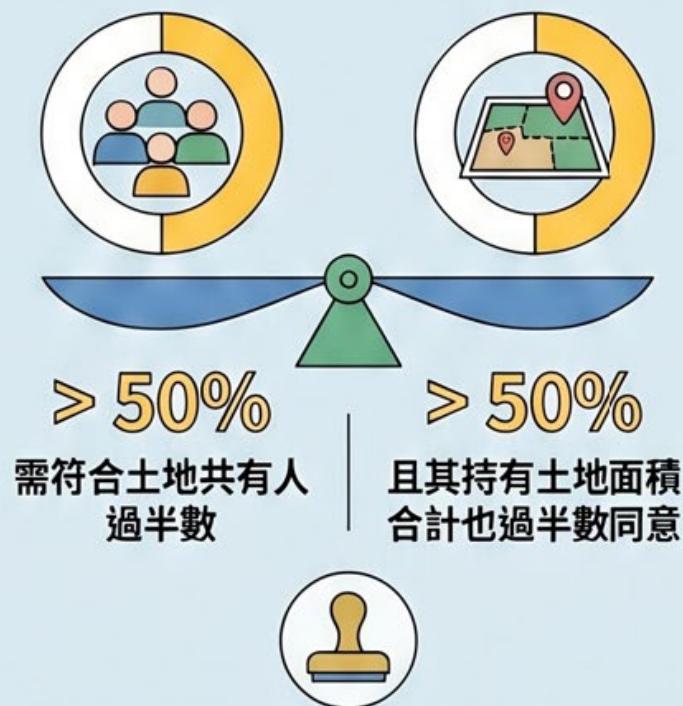
【第二部分：套餐 B 補助概要與要點】

第一階段：資格審查與許可取得

五大基本申請資格

-  屋齡20年以上
-  6樓以下合法集合住宅
-  且非單一所有權人
-  及非高級住宅

取得建築許可門檻



【第二部分：套餐 B 補助概要與要點】

第二階段：都更處簡易補助申請（二選一）

途徑 A：區分所有權人委託方案



> 50%

提供施工範圍內區分所有權人及應有部分皆合計過半數之委託書。

途徑 B：管理組織決議方案



需管理組織
報備證明



區權會決議



及排除違建與施工
阻礙切結書。



完成申請，邁
向無障礙環境
改善

【第二部分：套餐 B 補助概要與要點】

增設電梯補助計畫

補助金額與項目概覽



基本原則

單一上限：每棟建築物以補助一座電梯為限。

補助額度級別

根據建築物所在地區，補助上限有所不同。



一般地區



最高上限

300 萬



補助比例

不超過總工程經費的

50% 或 60%



策略地區



最高上限

480 萬



補助比例

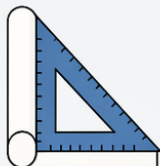
不超過總工程經費的

80%

三大核心補助項目

補助範圍涵蓋了從規畫到完工的完整流程。

1 規劃設計費用



包含前期的建築師設計、評估及報辦行政費用。

2 基礎工程費用



包含電梯井道結構、周邊土建及結構補強工程。

3 電梯設備及安裝費用



包含電梯主機、車廂設備以及實際的安裝與測試。

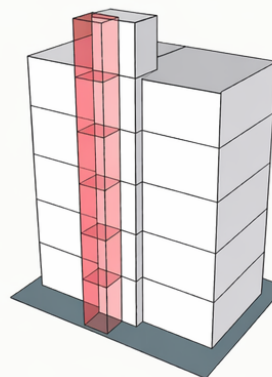
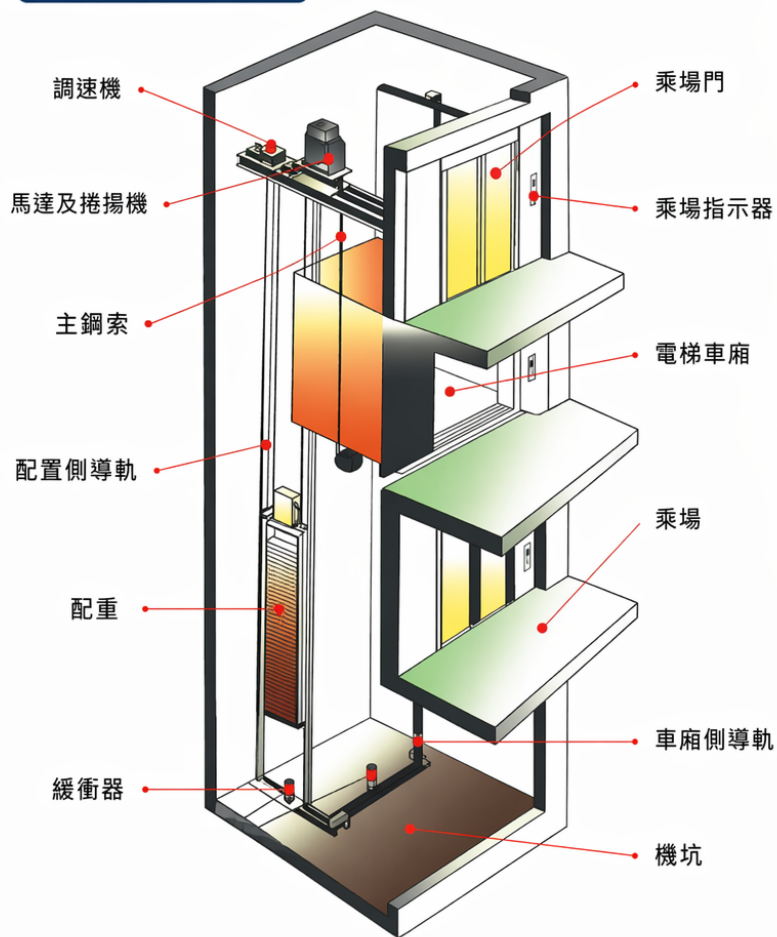


貼心提醒

實際補助金額將依申請案審查結果及政府相關規定辦理。

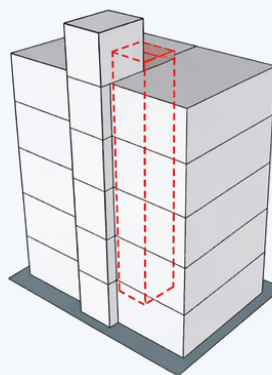
【第三部分：實務案例分享】

電梯結構示意圖



外掛型

申請**雜項執照**，
適用法定空地足夠，
增設電梯不影響
一樓出入者。

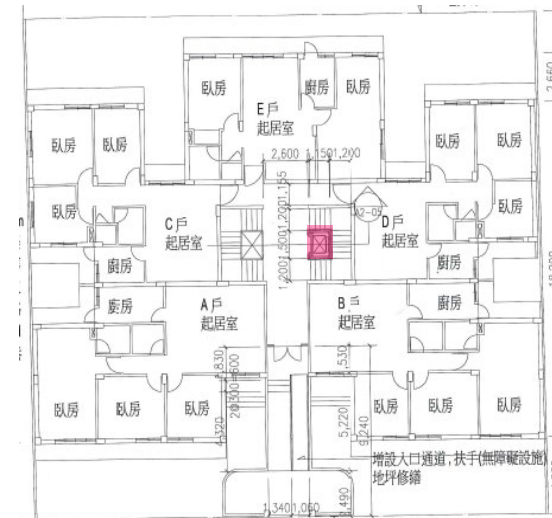
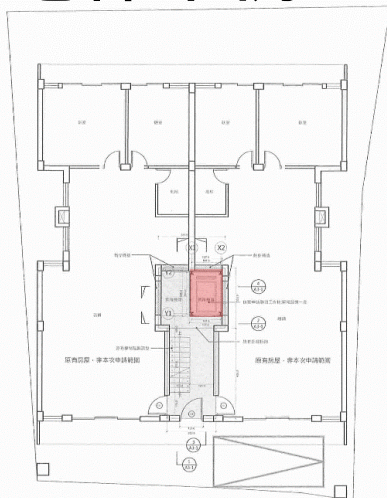


屋內型

申請**變更使用執照**，
適用室內空間足夠，
可將電梯增設於
建築物內部者。

老舊公寓增設電梯案例 - 室內型

■ 足夠室內空間



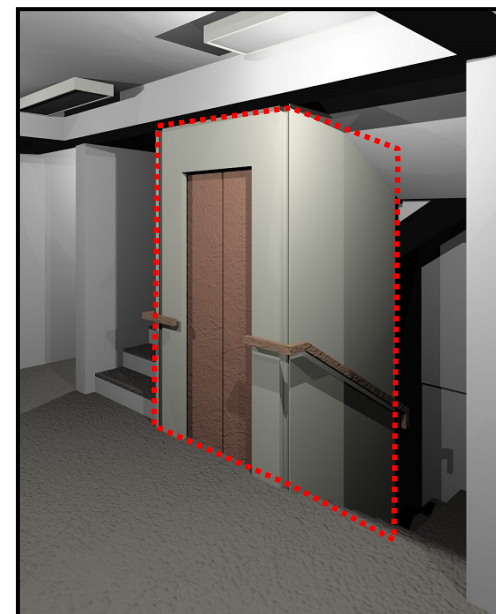
現況圖



竣工後照片



現況圖



竣工後照片

老舊公寓增設電梯案例 - 外掛型 (由陽台進出)

奇岩華廈

申請年度	109年
建物地址	臺北市北投區公館路
核准補助經費	2,200,000元
結案年度	111年



更新前



更新後

天母閣家公寓大廈

申請年度	106年
建物地址	臺北市士林區士東路
核准補助經費	1,800,000元
結案年度	109年



更新前



更新後

老舊公寓增設電梯案例 - 外掛型 (由樓梯間進出)

恩寓公寓大廈

申請年度	108年
建物地址	臺北市大安區四維路
核准補助經費	2,200,000元
結案年度	110年



更新前



更新後

吉利社區

申請年度	108年
建物地址	臺北市北投區吉利街
核准補助經費	2,200,000元
結案年度	110年



更新前



更新後

【第四部分：與「老宅延壽」補助差異】

比較大項	比較細節	內政部「老宅延壽計畫」	台北市「整建維護補助」
一、申請資格與門檻	1. 同意比例	經區分所有權人會議決議通過 已取得 全體 所有權人同意	經區分所有權人會議決議通過 已取得 1/2 所有權人同意
	2. 身分限制	必須包含(以下3擇1) 1.年滿 65 歲以上 2.具備 低/中低收入戶 資格 3.長照等級第二級以上	無特定身分限制
	3. 屋齡要求	≥ 30 年	≥ 20 年
	4. 建物層數	4 ~ 6 樓公寓	6 樓以下集合住宅
	5. 可申請區位	都市計畫範圍、 非都市土地	都市計畫範圍
二、共有部分 (一般補助)	6. 補助比例	各項工程最高 65% (實支實付)	以 50 ~ 80 % 為原則
	7. 電梯上限	每座最高 400 萬元	每座最高 300 ~ 480 萬元
	8. 項目組合	可單獨申請	可單獨申請
三、專有部分 (加碼補助)	9. 室內專有部分	有 (室內修繕 20~ 30 萬)	無補助 ：僅限共有部分。
	10. 申請條件	連動機制 ：若要申請專有部分加碼，則共有部分修繕需符合 8 選 3 條件 。	不適用



~~簡報結束×敬請指教~~